

RUENTEX



潤泰精密材料股份有限公司 (8463)

2022年 法人說明會

2022/12

免責聲明

本簡報係本公司於簡報當時，基於主、客觀因素，對於過去、現在及未來之營運彙整與評估，其中，有關前瞻性之論述，將受風險、不確定性及推論影響，實際結論可能與上述論述有所不同

簡報中所提供之資訊，並未明示或暗示地表達或保證其具有完全之正確性、完整性及可靠性，且並不代表本公司、相關產業之後續發展之完整論述

本公司不負有更新及修正本簡報內容之責任

大綱

關於潤泰精材

營運表現

利基與發展

交流與討論

大綱

關於潤泰精材

營運表現

利基與發展

交流與討論

公司基本資料

董事長	莫惟瀚
總經理	陳學賢
設立日期	81年09月23日
公司地址	台北市中山區八德路二段308號10樓
工廠地址	宜蘭縣冬山鄉安平村6鄰大安路357號 屏東縣里港鄉三廊村8鄰中南1-7號
收實 本資額	新台幣 1,500,000,000 元
主要事業 與產品	<ul style="list-style-type: none">● 水泥產品製造與銷售● 預拌式泥作材料製造、銷售、施工● 室內設計及景觀設計與施工、建材產品代理銷售



主要事業與產品



子公司：潤德設計

室內設計、景觀設計、施工、
建材代理與銷售

室內裝修

營造建設

潤泰精材

水泥、爐石、預拌式泥作材料、泥作施工

材料供應

建築設計

土地開發

主要事業與產品

替居家環境彩妝修飾，加值優化

- 室內設計、裝修與施工
- 景觀設計與施工
- 特殊建材代理銷售

子公司

35.19%

潤德
設計

潤泰精密材料
RUENTEX MATERIALS

房屋建築的專業醫美團隊

- 打底、粉光砂漿
- 灌漿嵌縫材
- 黏著填縫劑
- 自平泥
- 裝飾砂漿

泰固
美特耐

讓建築具備
堅強穩固的體格

- 卜特蘭水泥
- 爐石粉
- 混合水泥

潤泰
水泥

全台深耕 服務滿分



大綱

關於潤泰精材

營運表現

利基與發展

交流與討論

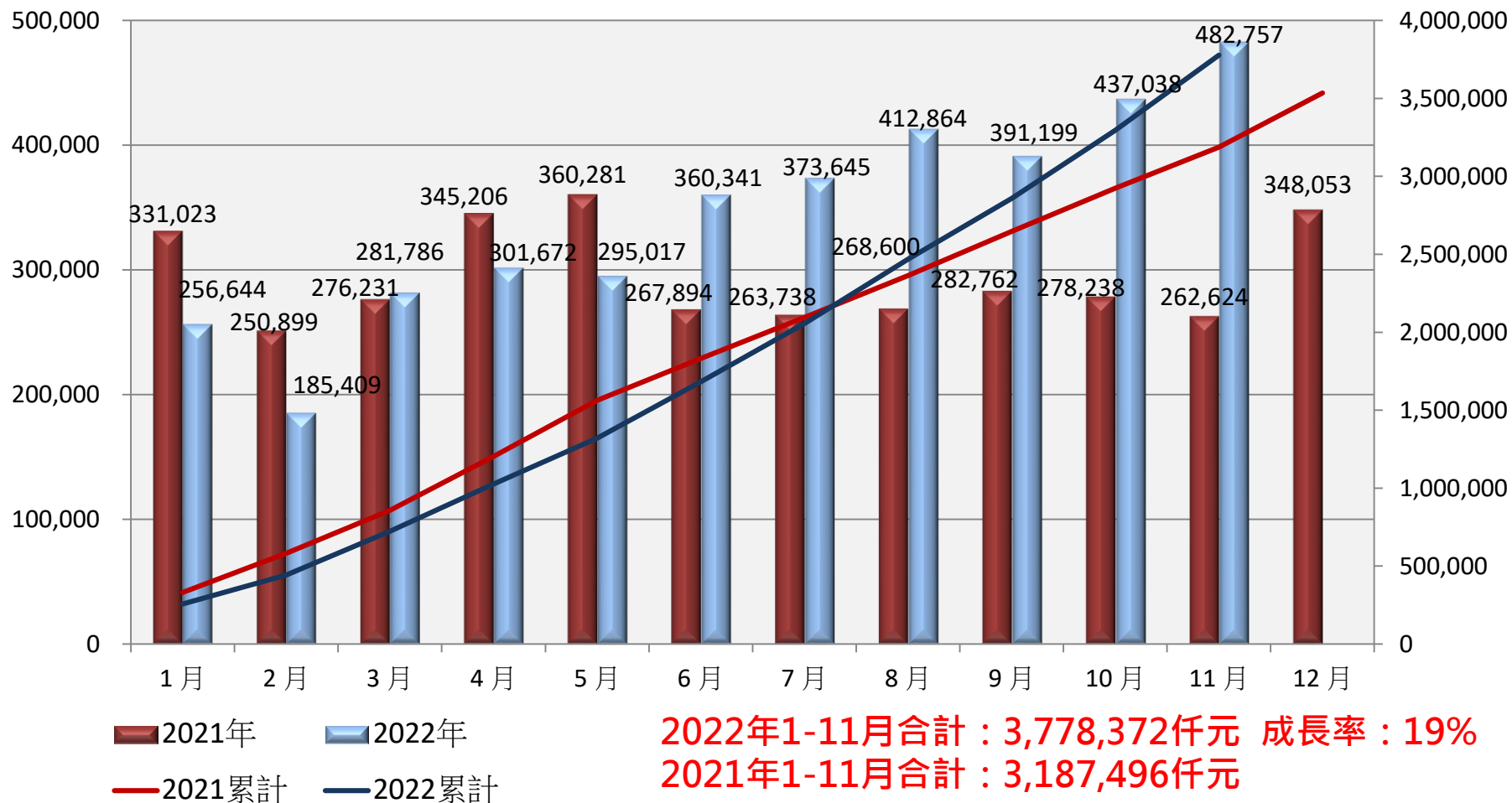
2022年營運表現 – 合併資產負債表

單位：新台幣仟元

資產	2022/09		2021/12		負債及股東權益	2022/09		2021/12	
	金額	%	金額	%		金額	%	金額	%
現金及約當現金	313,752	5	610,599	10	短期借款及票券	649,810	10	239,824	4
應收款項	643,642	10	615,622	10	應付款項	668,114	10	553,620	9
存貨	759,283	11	559,955	9	其他流動負債	199,833	2	286,166	5
其他流動資產	625,245	9	298,243	5	長期借款	2,780,000	42	2,500,000	40
					其他非流動負債	76,021	1	101,085	2
流動資產合計	2,341,922	35	2,084,419	34	負債合計	4,373,778	65	3,680,695	60
基金及長期投資	509,103	8	300,072	5	股本	1,500,000	22	1,500,000	24
不動產、廠房及設備	3,564,135	53	3,461,873	56	資本公積	711,624	11	696,548	11
其他非流動資產	272,648	4	334,139	5	保留盈餘	62,881	1	62,642	1
					其他權益	(217,413)	-3	(15,717)	-
					歸屬於 母公司業主之權益	2,057,092	31	2,243,473	36
					非控制權益	256,938	4	256,335	4
					權益總計	2,314,030	35	2,499,808	40
資產總計	6,687,808	100	6,180,503	100	負債及股東權益 總計	6,687,808	100	6,180,503	100

2021~2022年 各月合併營收

(單位：新台幣仟元)



2022年營運表現 – 合併綜合損益表

 單位：新台幣仟元
 (除每股盈餘(虧損)為新台幣元外)

項目	2022年 Q1	2022年 Q2	2022年 Q3	2022年 Q4	2022年合計
營業收入	723,851	957,017	1,177,709		2,858,577
營業成本	(718,550)	(849,084)	(1,042,088)		(2,609,722)
營業毛利	5,301	107,933	135,621		248,855
營業費用	(62,377)	(57,831)	(59,641)		(179,849)
營業利益(損失)	(57,076)	50,102	75,980		69,006
營業外收入及支出	(4,529)	(9,329)	22,048		8,190
稅前淨利(淨損)	(61,605)	40,773	98,028		77,196
本期淨利(淨損)	(65,272)	26,891	88,767		50,386
本期綜合利益(損失)總額	10,801	(138,711)	(46,528)		(174,438)
淨利(損)歸屬於母公司業主	(71,405)	8,975	62,669		239
基本每股盈餘(虧損)	(0.48)	0.06	0.42		0.002

2022年前三季稅前淨利為77,196仟元
2021年前三季稅前淨(損)為(94,768)仟元
 (若不含減損為稅前淨利44,595仟元)

今年雖生產成本持續上升(煤價、電費等)，但在生產穩定及銷售量成長下，今年淨利較去年上升，並已轉虧為盈

大綱

關於潤泰精材

營運表現

利基與發展

交流與討論

環保・行銷・利基產品

原/燃料替代，循環經濟

預拌式泥作砂漿深耕與推廣

創新研發利基產品：新開發及特殊功能性產品

開發高性能利基產品：綠能產業鏈國產化相關材料

專責室內裝修、景觀設計工程、建材代理

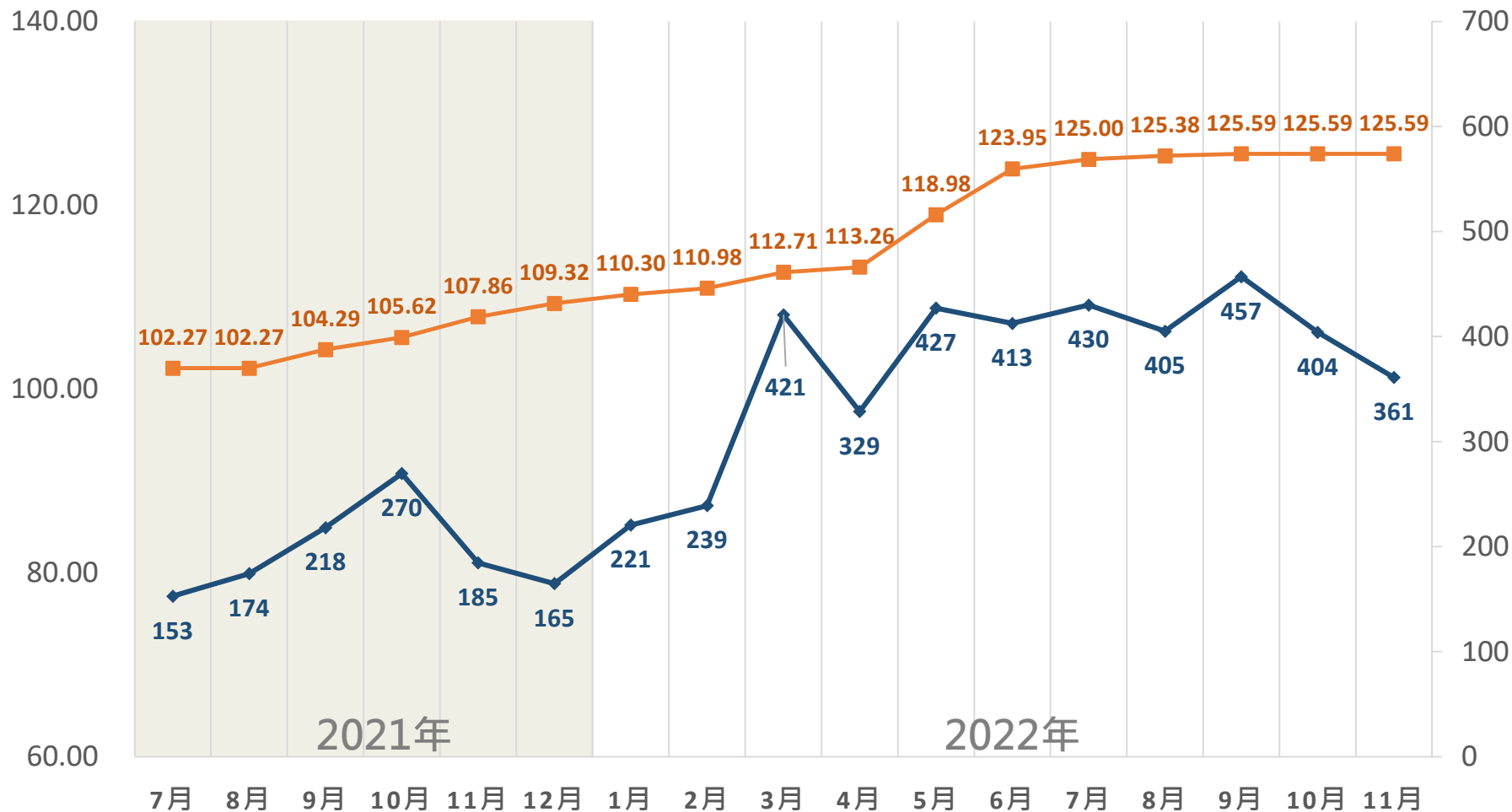
2021年07月至2022年11月 國際煤價與營造工程水泥物價指數比較

單位: 物價指數

■ 營造工程水泥物價指數

◆ 國際煤價FOB(美金/噸)

單位: 美金/噸



水泥生產趨勢



產業轉型

製造部門 3大面向 11 項措施

製程改善

設備汰舊更新
節能(數位化)
氫氣技術開發
含氟氣體削減

能源轉換

擴大使用天然氣
擴大使用生質能
使用綠電/氫能

循環經濟

原料替代
廢棄物衍生燃料
能資源整合
CCU技術

減少碳排：

- 至750 kg-CO₂/t-cem
- 相較1990年減少38%排碳量

落實方法：

- 全球水泥及混凝土協會 (GCCA) 建議
- 使用替代原料
- 增加替代燃料比例
- 減少熟料含量
- 碳捕捉、儲存或利用



配合政策持續落實「原、燃料替代」的減碳方法，減少碳排、降低生產成本

環保・行銷・利基產品

原/燃料替代，循環經濟

預拌式泥作砂漿深耕與推廣

創新研發利基產品：新開發及特殊功能性產品

開發高性能利基產品：綠能產業鏈國產化相關材料

專責室內裝修、景觀設計工程、建材代理

工種薪資變化

CBC東森新聞HD

油漆	2500 /天	▶▶ 2800 /天
木工	3200 /天	▶▶ 3500 /天
水電	2300 /天	▶▶ 2500 /天
泥作	3000 /天	▶▶ 3500 /天

泥作最誇張

CBC NEWS 下載APP精彩內容不錯過

缺工



工人
老化



快速 / 防呆 / 省工 / 省力 / 省料
預製 / 標準化 / 自動化

【什麼是預拌式泥作？】

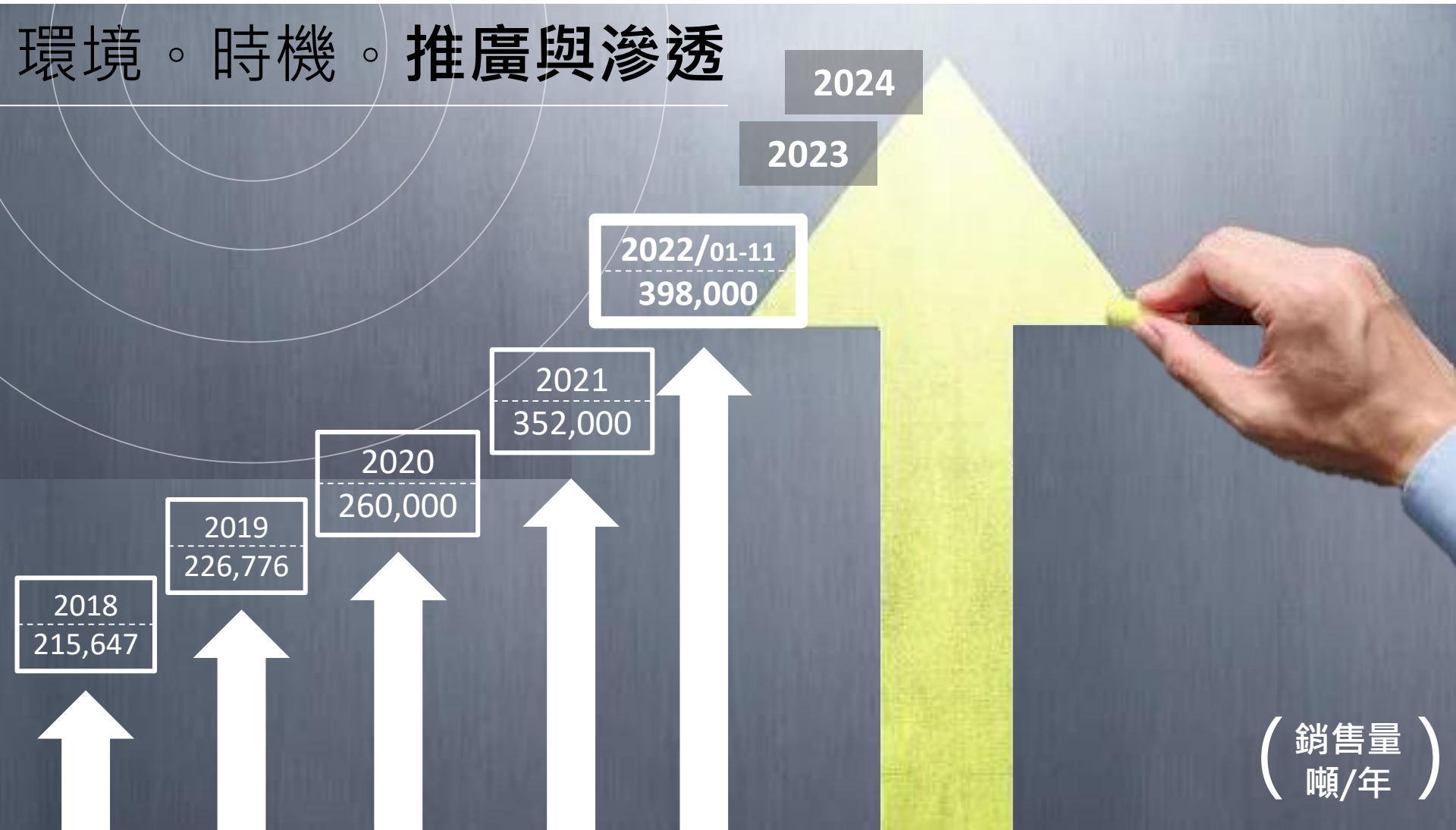


潤泰預拌式泥作砂漿，
藉由嚴格的原料管控與配比計算，
以全自動方式將砂，水泥及添加劑
精準均勻拌和，且產品皆以棧板形
式堆疊，乾淨整潔。



傳統泥作師傅依經驗，
在地上加水攪拌後使用，砂石來源
不清楚，用量不好掌握，在現場容易
造成汙染逸散的問題。

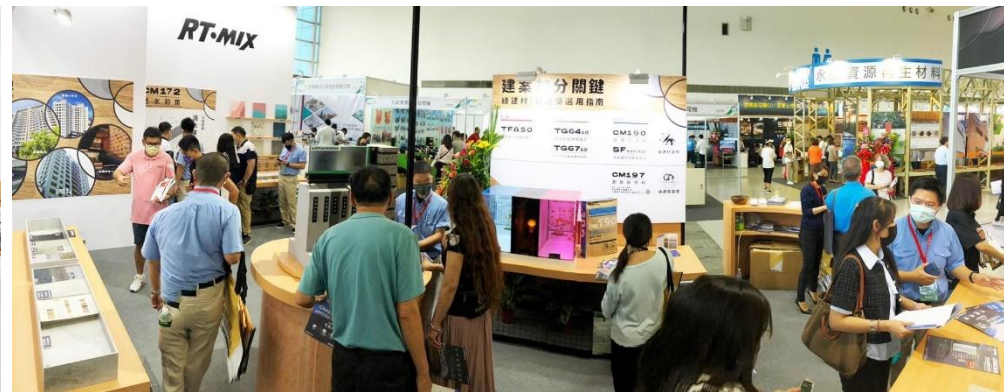
環境 · 時機 · 推廣與滲透



(銷售量)
(噸/年)

展覽 · 講座 · 參訪，拓增產品知名度

2022/09 高雄建材展



展覽 · 講座 · 參訪，拓增產品知名度

2022 大高雄地區 材料講座



展覽 · 講座 · 參訪，拓增產品知名度

2022 台南地區客戶 參訪里港工廠



2022 高雄地區客戶 參訪里港工廠

FUTURE



持續業務 **深耕與拓展**

推廣 更省工省時材料

發展 高技術產品，提升產業價值

持續業務深耕與拓展



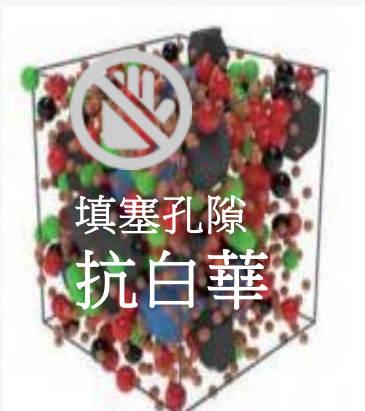
2021 : 40,815噸
 2022/01-11 : 50,731噸 **↑ 35%**

2023 ↑
2024 ↑↑

發展 高技術產品
 提升產業價值



推廣 更省工省時材料



環保・行銷・利基產品

原/燃料替代，循環經濟

預拌式泥作砂漿深耕與推廣

創新研發利基產品：新開發及特殊功能性產品

開發高性能利基產品：綠能產業鏈國產化相關材料

專責室內裝修、景觀設計工程、建材代理

預期效果

產品差異化

產品競爭力

新產品開發

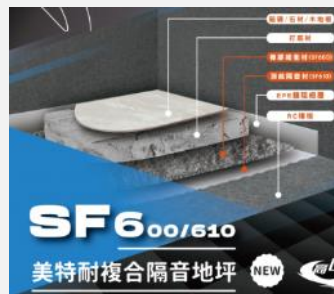
SD690套筒砂漿

- 南港玉成段使用高拉力螺紋鋼筋SD690
- TOP JOINT通過SA級



二代隔音地坪材

- 成本更具有競爭力
- 隔音效果符合建技規則
- 新材料新工法認證已取得



洛芙特地坪

- 與國外進口盤多磨同級
- 用於室內地坪
- 可客製化設計顏色與骨材



產品優化

- 抗白華磁磚黏著劑已開發完成
- 使用改性水泥作為主原料
- 抗白華效果遠優於同業，2022年Q2已投產
- 現場使用具有抗白華效果客戶滿意



提升建築品質
與樓高

南港玉成段使用「高強度螺紋鋼筋SD690」與「超高強度續接砂漿」

- 減少鋼筋數量，縮小梁柱斷面尺寸，居住空間提升
- 相較於傳統鋼筋設計，有效減少材料使用量
- 高強度的性能，可提升建築物高度將近一倍

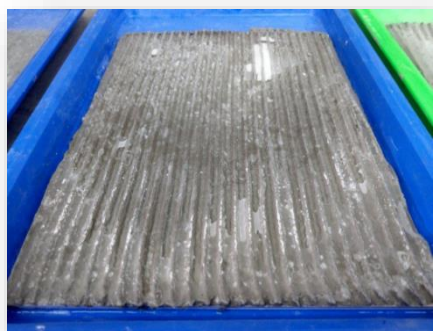


A photograph of a modern building with a white facade. The building features a large, dark, recessed entrance area. In the foreground, there is a dark brick wall. The sky is blue with some light clouds. The text '解決外牆吐白' is overlaid on the image in a stylized, brush-stroke font.

解決外牆吐白

磁磚黏著劑配方優化後抗白華效果顯著

100%



《磁磚黏著劑配方優化後吐白量試驗》

< 50%



< 30%



< 10%

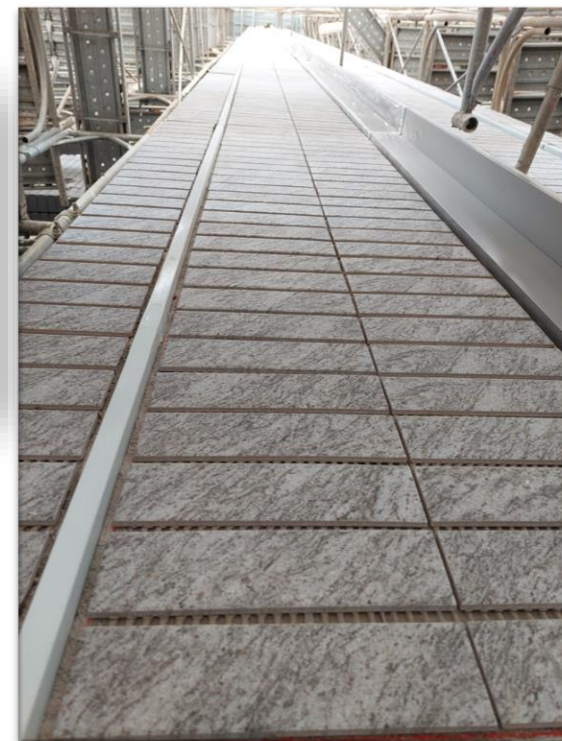


傳統水泥

市售同業產品

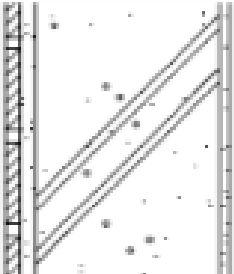
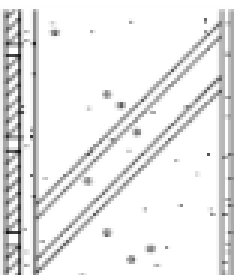
現階段產品

新產品



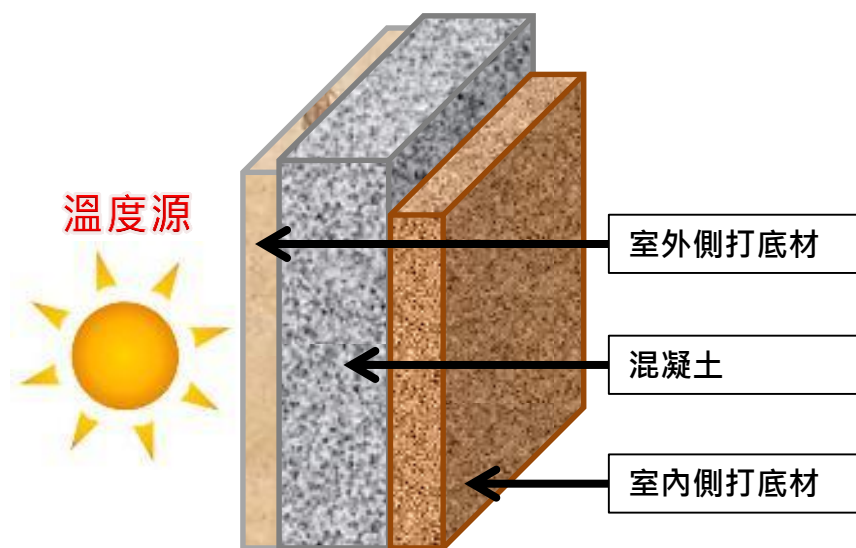
隔热!

內牆，可使用節能隔熱材料！

編號	構造	構造大樣	厚度 dx m	熱阻係數 1/kx m.K/W	熱傳透率 U=1/R W/(m ² .K)
1	15公分RC 牆外貼磁磚 普通水泥砂漿 總壁厚 約22.5 cm		外氣膜 ---- 磁磚 0.0100 磁磚黏著劑 0.0050 水泥砂漿 0.0250 鋼筋混凝土 0.1500 水泥砂漿 0.0300 水泥粉光材 0.0050 內氣膜 ----	1/23.000 1/1.300 1/1.500 1/1.500 1/1.400 1/1.500 1/1.500 1/9.000	3.20
2	15公分RC 牆外貼磁磚 節能隔熱材 總壁厚 約22.5 cm		外氣膜 ---- 磁磚 0.0100 磁磚黏著劑 0.0050 水泥砂漿 0.0250 鋼筋混凝土 0.1500 (節能隔熱材) 0.0300 水泥粉光材 0.0050 內氣膜 ----	1/23.000 1/1.300 1/1.500 1/1.500 1/1.400 1/1.500 1/0.140 1/9.000	1.97

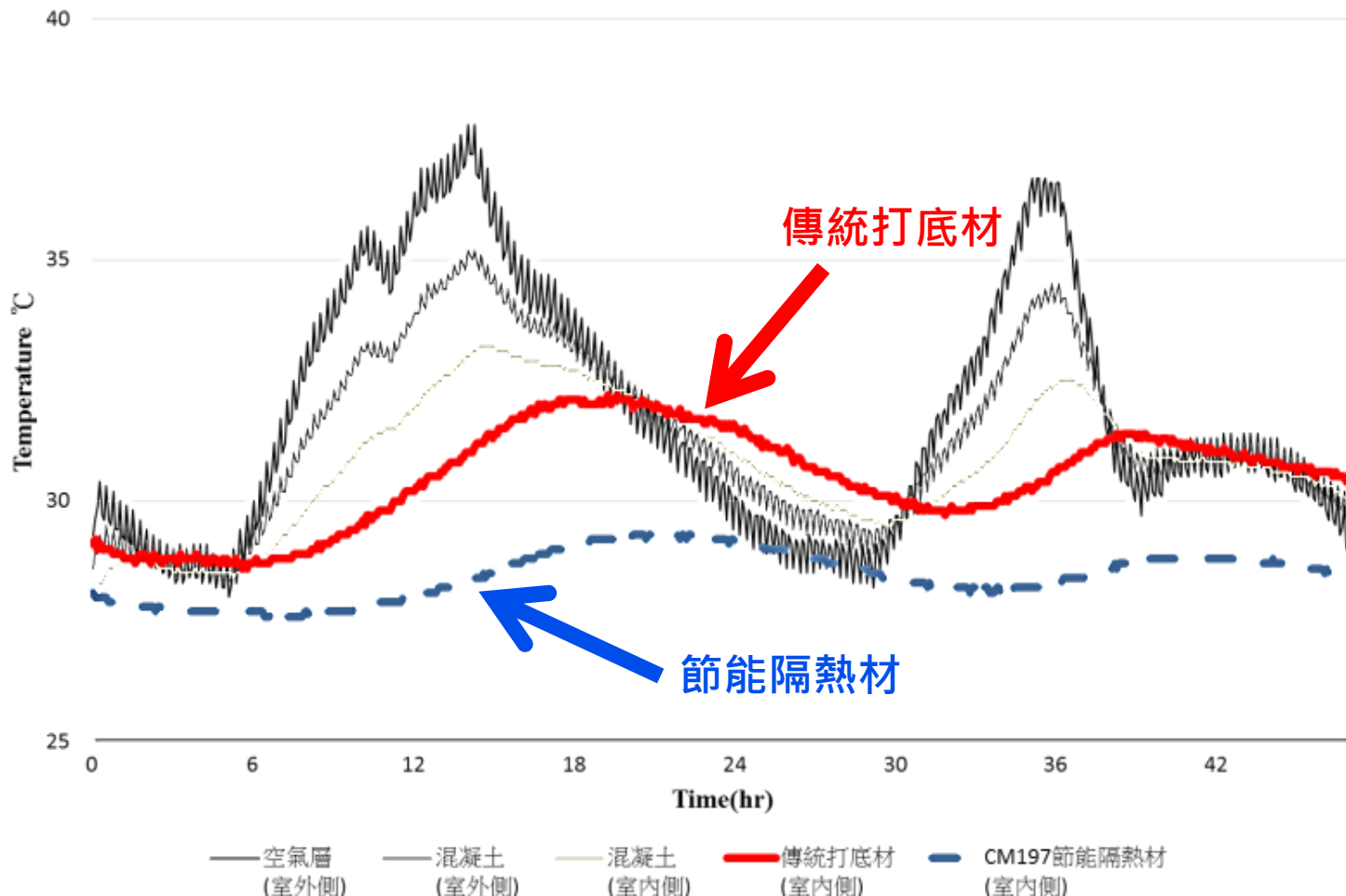
委託台灣大學進行→熱貫流試驗(ASTM C1363)

以標準氣象年TMY2溫度模擬牆體隔熱效果



熱貫流試驗 (ASTM C1363) ， 確認隔熱效能

經台灣大學大土木研究中心驗證，
節能隔熱材比傳統打底材，可降低室內溫度超過3°C以上!



隔熱砂漿易施作，無需特殊工班



環保・行銷・利基產品

原/燃料替代，循環經濟

預拌式泥作砂漿深耕與推廣

創新研發利基產品：新開發及特殊功能性產品

開發高性能利基產品：綠能產業鏈國產化相關材料

專責室內裝修、景觀設計工程、建材代理



綠能產業鏈國產化相關材料

U799 / U769

- 全球離岸風電水下基座灌漿料只有三個集團投入
- 2023年潤泰材有兩張DNV.GL證書(散裝U769與太空包U799兩種)

G705

- 離岸風電水下基礎填充材料針對管架式負壓沉箱水下基礎

離岸
風電

導熱
泥漿

地熱
發電

T508 Series

- 風場海纜轉陸上的水平導向鑽掘套管(HDD)灌漿材

G Type Cement

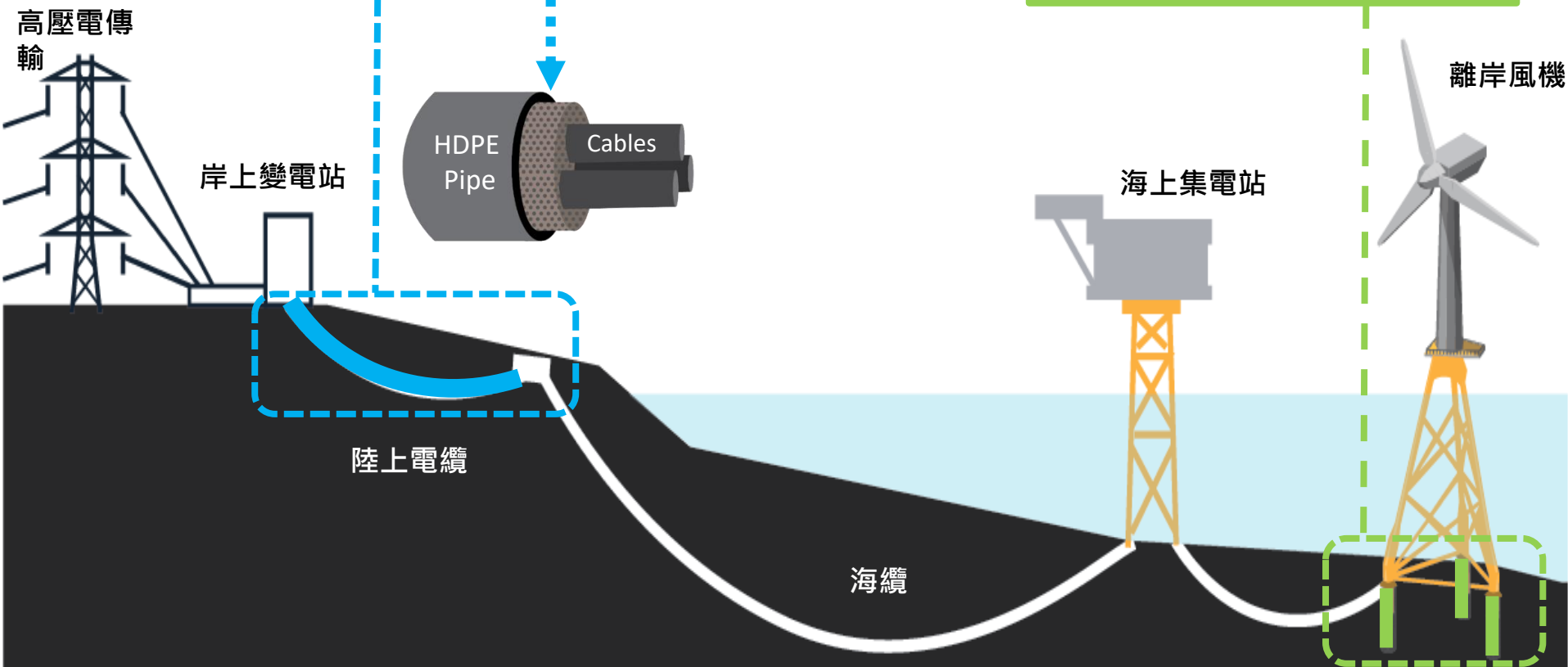
- 碳封存灌漿、G型水泥灌漿



風電產業相關產品

ShifuGrout T508系列
(導熱泥漿)
HDD 工法

ShifuGrout U799/U769
(離岸風電水下基座
灌漿料)



ShifuGrout U799 / U769 (水下基礎高強度砂漿)

28 days > 18,000psi

一般混凝土28天只有5,000psi抗壓強度

U799/U769 只需3天就有超過10,000psi的抗壓強度

早強

工作性
U799 > 2 hours
U769 > 4 hours
一般混凝土施工時間僅約1小時

耐久不析離

一般混凝土在水下施工時容易析離，如奶粉碰到水會散開
U799/U769水下施工時，接觸水時黏滯性高，內聚力強不易分散



即溶

< 6 minutes/tonne

一般混凝土一噸需攪拌12分鐘才能分散完全
U799/U769可快速分散，有效縮短工作時間

水下基礎
灌漿工法差異

U799
太空包袋裝

U769
Silo散裝

台灣離岸風場三階段政策

01

Phase #1 示範獎勵

2019: Formosa I
苗栗/128 MW

2021: 台電一期
彰化/109.2 MW

02

Phase #2 淺力場址

2015: 公開場址

2018: 完成遴選及競價作業
遴選 3.8 GW
競價 1.7 GW

2025: 5.5 GW 商轉

03

Phase #3 區塊開發

2026-2035: 釋出容量15GW
每年1.5 GW 開發容量

兩階段選商策略

納入**產業關聯**考量

台灣離岸風場第三階段政策



綠能產業鏈國產化相關材料

經濟部

三、產業關聯政策執行方案

加分項目承諾清單：由開發商自選項目、自選數量及自述核心能量。依承諾數量比例、自述核心能量計分。
(二)水下基礎(單樁式或套筒式小計4分；浮動式水下基礎小計5分)

大項	細項	配分	配分說明
單樁式	轉接段 主管件	1	<ul style="list-style-type: none"> ● 關鍵發展項目超額計分 ● 落實數量超過申設容量60%者方列入計分 ● 落實數量達申設容量100%者計分1分，未達者則依承諾數量比例、自述核心能量計分
套筒式	轉接段 主管件 基樁		
☆☆ 浮動式水下基礎		2	<ul style="list-style-type: none"> ● 依據落實數量占申設容量百分比計分 ● 落實數量達申設容量100%者計分2分，未達者則依承諾數量比例、自述核心能量計分
灌漿材料		1	<ul style="list-style-type: none"> ● 依據落實數量占申設容量百分比計分 ● 落實數量達申設容量100%者計分1分，未達者則依承諾數量比例、自述核心能量計分
塗料		1	
防蝕系統：犧牲陽極或外加電流保護		1	

第三階段風場及未來業務計畫

區塊開發已參與投標之開發商



- 已向所有開發商提供報價，但最終材料的選用仍需等待開發商評估
- 3-1-1階段水下灌漿材需求量約60,000噸

未來推廣

- **階段性介入:**
於水下基礎設計階段積極拜訪，使對方以我方材料思考做設計
- **實績爭取方向:**
海上氣象觀測塔、石油平台、海上變電站、天然氣接收站
- **增加曝光度:**
積極參與風電相關研討會、論壇、展覽

風電相關業務進程

預估材料總需求量
150,000噸

總量 **15GW**

2026-2031年 釋出容量 9 GW

分三期選商: 2022 Q3 / 2023 Q2 / 2024 Q2

2032-2035年 釋出容量 6 GW



取得U769散裝式
系統認證

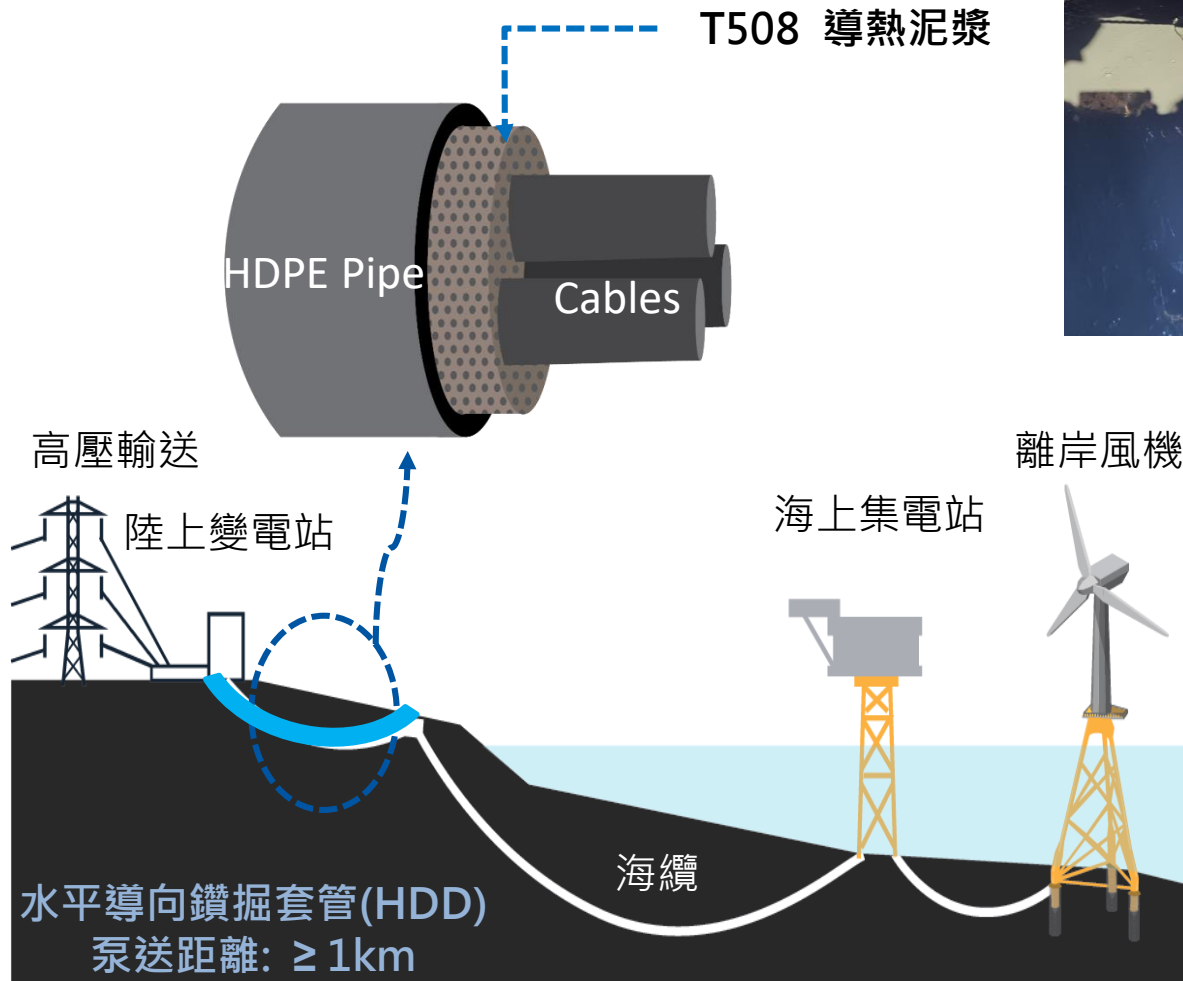
簽署第三階PSA、採購合約
爭取二階段風場實績

出貨、安裝

針對第三階風場與開發商、統包商簽署優先採購條款及報價

擁有U799 / U769 兩支產品認證
適用範圍更廣、限制縮小

ShifuGrout T508 Series (導熱泥漿)

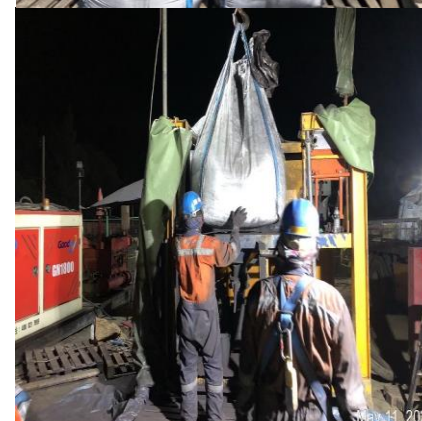
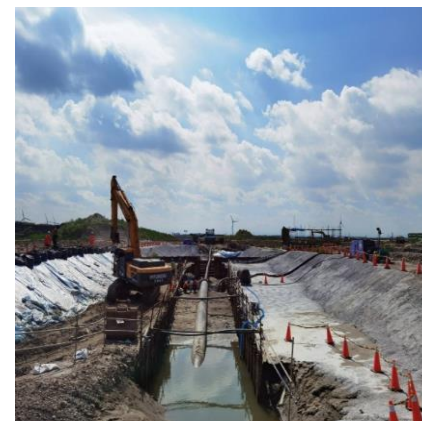


ShifuGrout T508 Series (導熱泥漿)

01 全台唯一導熱泥漿供應商

02 已有兩個風場實績，累積已施作七條導管(HDD)

03 與配合工班合作在地化模式成熟



環保・行銷・利基產品

原/燃料替代，循環經濟

預拌式泥作砂漿深耕與推廣

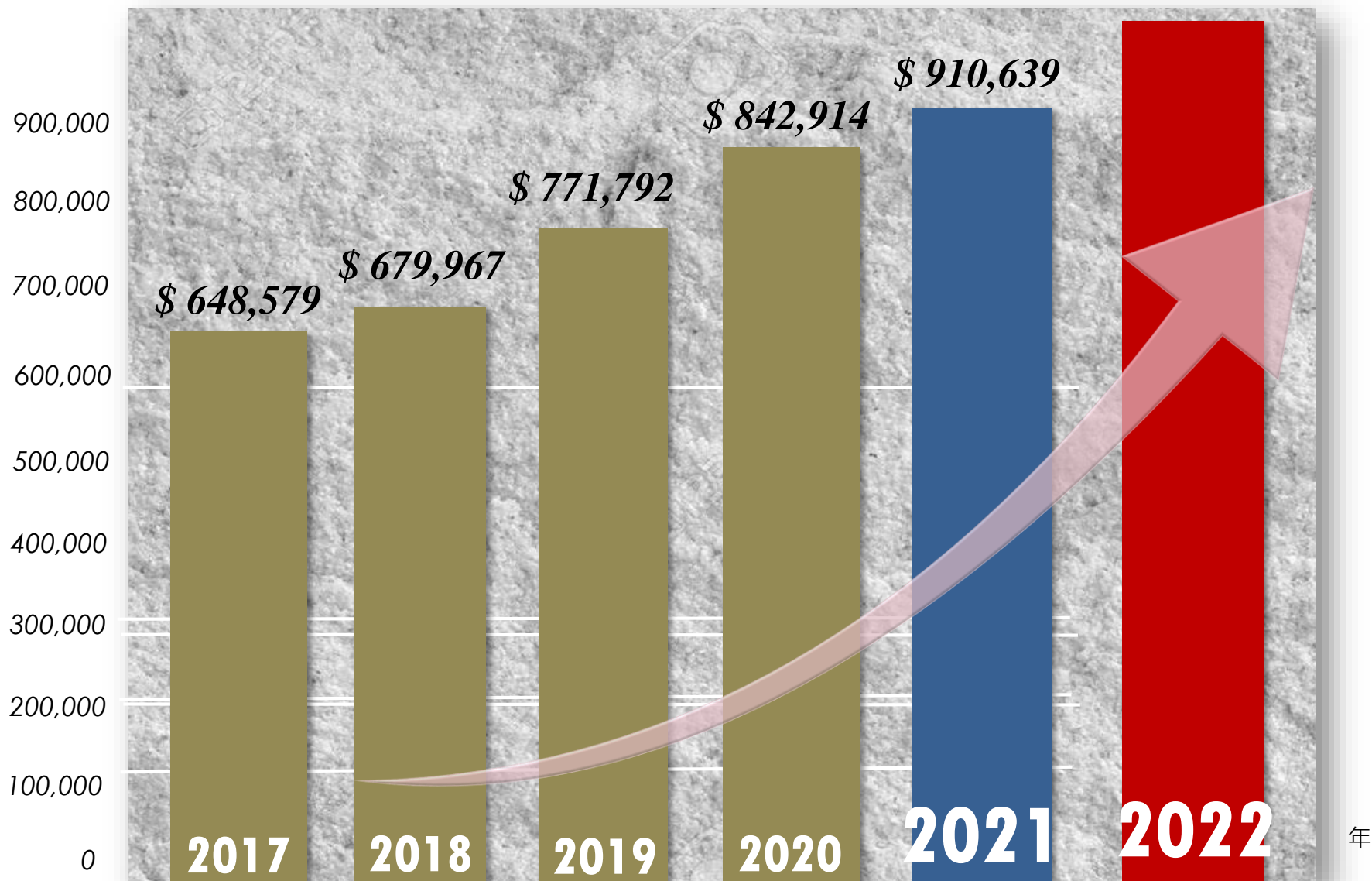
創新研發利基產品：新開發及特殊功能性產品

開發高性能利基產品：綠能產業鏈國產化相關材料

專責室內裝修、景觀設計工程、建材代理

子公司潤德營業表現 - 年營收

單位：新台幣千元



年

子公司潤德公司近年重要發展記事

110.05.19 潤泰材股東會決議放棄潤德公司現金增資認股權利，由潤泰材股東優先認購

110.08.10 潤德公司董事會決議辦理現金增資

110.09.14 潤德公司現金增資基準日，潤泰材持股比例由100%降為38.89%

110.11.26 潤德公司召開股東會，報告擬申請補辦股票公開發行及登錄興櫃

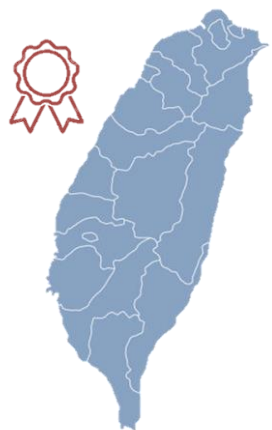
111.07.19 潤泰材提撥潤德500 仟股供承銷輔導券商認購，潤泰材持股比例由38.89%降為35.19%

111.07.25 潤德公司登錄興櫃 (6881)，成為潤泰集團旗下新兵股

潤德具備承攬指標性大型空間及景觀設計工程的能力

1

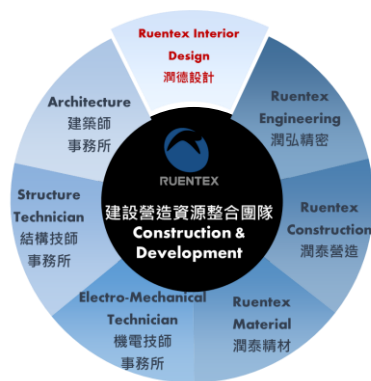
唯一一家全台前5大集團旗下之室內裝修設計公司



信譽保證
永遠都找的到人

2

集團營建事業群
資源共享



穩定的工班廠商
優良的施工品質
疫情期間工期仍不延誤

3

自有機電設計部門
品質勞安管理部門



無須轉包成本
管控效率大幅提高

4

業界唯一
行動PAD品質
管理系統



獨家工地巡檢系統

客戶群



客戶群



大綱

關於潤泰精材

營運表現

利基與發展

交流與討論

RUENTEX



潤泰精密材料股份有限公司 (8463)

簡報結束·感謝聆聽